

A photograph of two men in a workshop. The man on the left is younger with dark hair, and the man on the right is older with grey hair. They are both wearing dark blue work shirts and are looking intently at a motorcycle engine. The man on the right has his hands on the engine. The background shows a workshop environment with tools and equipment.

sage

Vous souhaitez optimiser la
gestion de votre garage.

Nous vous accompagnons
dans votre développement

Nos spécialistes aident 8 000 professionnels
de la réparation à installer et à maîtriser
leur solution de gestion pour assurer le
développement de leur activité et leur permettre
de se consacrer pleinement à leur métier.

Sage Moto-Cyclo
Apimécanique

Sage Moto-Cyclo Apimécanique

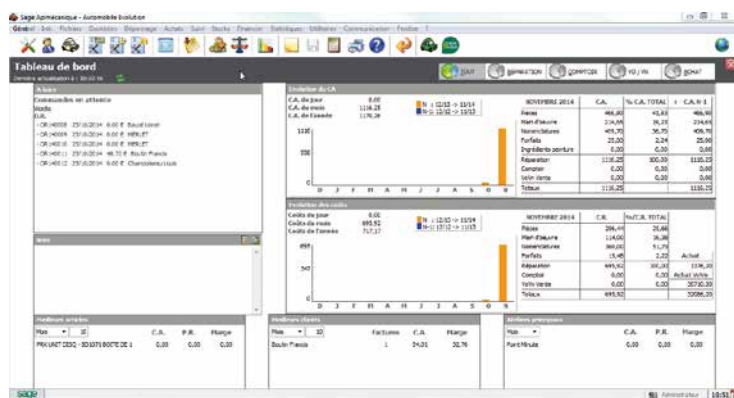
Vous consacrer entièrement à votre métier est essentiel. Nous vous aidons à gérer votre activité en toute sérénité. Notre solution simple et intuitive permet de répondre à l'ensemble des besoins des concessionnaires de motos et de cyclos : clients, ordres de réparations, factures, ateliers, forfaits, intégration des tarifs constructeurs, etc.

Gagner du temps

Vous réalisez, en quelques clics, vos documents commerciaux : devis, factures avec les pièces, mains-d'œuvre, atelier, salariés, etc. Vous transférez, en un clic, vos devis en factures, sans aucune ressaisie.

Piloter l'activité

Vous pouvez maîtriser votre activité avec le suivi d'atelier en temps réel, consulter les devis et les factures en cours ou terminés. Les chiffres clés et les analyses statistiques vous offrent une vision claire et instantanée. Vous visualisez rapidement : votre rentabilité, votre CA et la marge dégagée sur de multiples critères : par devis, facture, compagnon, atelier, etc. Ces données représentent pour vous, un véritable outil d'aide à la décision.



Utiliser des outils adaptés

Des fonctionnalités 100% métiers favorisent une gestion efficace pour la vente de vos motos-cyclos neufs/d'occasion et des accessoires : casques, gants, antivols, etc. Vous profitez d'une interface intuitive pour administrer facilement vos prêts, vos assurances carrosseries ou votre planning de rendez-vous.

Optimiser la relation client

Vous renforcez la fidélité de vos clients grâce à des opérations commerciales ciblées. Pour cela, Sage Moto-cyclo met à votre disposition des outils efficaces d'opérations commerciales :

- Alertes pour le suivi des révisions périodiques, des vidanges, du freinage.
- Envois de SMS pour prévenir vos clients dès que leur moto ou leur cyclo est prêt.
- Expédition de vos courriers promotionnels en quelques clics.

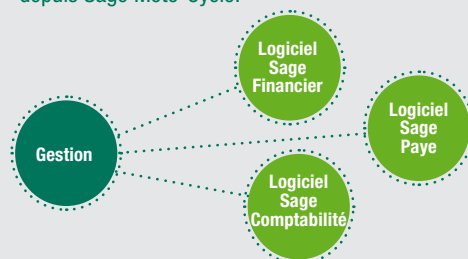
Connecter les outils de gestion

La liaison de Sage Moto-Cyclo avec Sage Financier, Sage Paye ou Sage Comptabilité vous permet de générer automatiquement vos documents : remises en banque, courriers de relances, écritures comptables (factures, acomptes, règlements).



Profiter d'une interface métier.

Vous fidélisez vos clients avec le SIV (Système d'Immatriculation des Véhicules). Vous offrez un service de qualité à vos clients, en proposant les demandes de cartes d'immatriculation, les déclarations d'achats, de situation, directement depuis Sage Moto-Cyclo.



Sage Moto-Cyclo Apimécanique

- ✓ Ressources 100% Moto-Cyclo : pièces, MO, motos, scooters.
- ✓ Gestion complète des ventes et des réparations.
- ✓ Création et facturation faciles de vos forfaits.
- ✓ Liaisons possibles avec vos outils de chiffreages* et imports des tarifs constructeurs.
- ✓ Analyses statistiques et contrôle de votre rentabilité.
- ✓ Ventes comptoir tactile, du devis à la facture.
- ✓ Achats et stocks en temps réel.
- ✓ Gestion de vos occasions, du neuf et des garanties.
- ✓ Prise en charge et chiffrage des assurances et de la carrosserie.
- ✓ Suivi de vos prêts de véhicules.
- ✓ Chaîne des réparations : devis, OR, factures, etc.
- ✓ Achats/Ventes des VO/VN et gestion du SIV.
- ✓ Suivi de l'atelier et des heures de chaque compagnon.
- ✓ Gestion des garanties pièces et main-d'œuvre.
- ✓ Envoi instantanément d'e-mails et de SMS groupés à vos clients en masse, de manière contextuelle ou personnalisée.

* Nous consulter pour connaître la liste des outils métiers que vous pouvez lier à Moto-Cyclo.

Plus d'informations sur nos produits, services et formations sur www.sage.fr

☎ N° Indigo 0 825 00 92 93 contactpro-pe@sage.com

0194111111